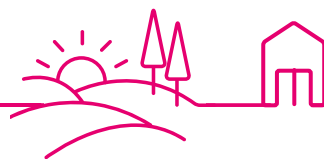


Revalideren in Mechropa

Kortdurende revalidatie
op maat gemaakt



Welkom bij Saffier

Leefplezier

Zoveel mogelijk jezelf blijven en plezier houden in het leven. Ertoe blijven doen. Dát staat voorop in de zorg en ondersteuning van Saffier. Uw leefplezier, daar gaat het om!

Leefplezier is jezelf kunnen zijn, je thuis voelen en genieten van de gewone dingen. Het is mensen ontmoeten, erbij horen. Wij hebben oog voor al die belangrijke dingen. En we kijken naar wat nog wél mogelijk is. Oog voor wat telt.

Hoe doen we dat?

In alles wat we doen, laten we ons leiden door ons DNA. Ons DNA bevat onze kernwaarden en bestaat uit drie bouwstenen:



Wij geven u oprechte aandacht, we willen u echt leren kennen.



Zo helpen we u van betekenis te blijven in het leven.



Dat doen we door zorg van nu en van de toekomst: duurzaam en met alle moderne mogelijkheden.

Voor wie?

Saffier is er voor oudere en kwetsbare mensen in Den Haag, die zorg of ondersteuning nodig hebben en voor hun naasten.

Welkom, als u zichzelf wilt blijven en plezier wilt houden in uw leven.

We helpen u als u in de wijk woont of op een van onze woonzorglocaties.

U kunt bij ons terecht als u ondersteuning of zorg nodig heeft. En voor tijdelijke revalidatie of in uw laatste levensfase.

Wij zijn er voor u.





Alles is revalidatie

Wie revalideert in Mechropa merkt het: in onze ogen is alles revalidatie, ook de op het eerste gezicht kleine, dagelijkse dingen. Wij stimuleren u continu bij het vergroten van uw zelfstandigheid. Wilt u bijvoorbeeld de afstandsbediening van de televisie pakken, maar kunt u er niet bij? Wij leren u zelf te proberen hem te bemachtigen, we stimuleren u te proberen dat doel zelf te bereiken. Lukt het niet, dan doen we het samen. De tweede, derde of vierde keer kunt u het zelf. Fijn, als u straks weer thuis bent!

Voor wie?

U kunt in revalidatiecentrum Mechropa terecht als u gaat revalideren na bijvoorbeeld een ongeval, ziekte, hersenbloeding of operatie. Wij bieden vooral geriatrische revalidatiezorg (GRZ), gericht op ouderen. Daarbinnen staan we bekend om onze CVA-expertise (revalidatie na een hersenbloeding) en orthopedie-zorg (revalidatie na botbreuken).

Bij Mechropa zien we de mens achter de cliënt. Alleen dan komen we samen tot een passend revalidatieproces met persoonlijke revalidatie-doelen. Voor de ene cliënt is het van belang zo snel mogelijk weer zelf naar het toilet te kunnen. Een ander zou graag weer aan de arm van zijn partner het trapje voor de woning op en af durven. Revalideren is maatwerk, zeker bij Mechropa.





Samen werken aan uw persoonlijke programma

Wij gaan met u en uw naaste in gesprek en kijken wat noodzakelijk én haalbaar is om weer thuis te kunnen wonen en daar mogelijk verder te revalideren.

Uw revalidatieplan wordt samen met u op maat gemaakt waarbij we rekening houden met uw individuele wensen en mogelijkheden.

U werkt actief aan uw revalidatie-doelen, samen met de verschillende zorgprofessionals en behandelaren, zoals de fysiotherapeut, ergotherapeut, logopedist, diëtist, beweegagoog, psycholoog, activiteitenbegeleider,

geestelijk verzorger en medische dienst. Regelmatig krijgt u oefeningen mee voor op uw afdeling of kamer. Het komt voor dat onze behandelaren ook thuis nog een rol spelen. Dat verschilt per cliënt.

Samen rondom de cliënt

Onze professionals willen het beste voor onze cliënten, daar zetten ze zich dag in dag uit voor in. Dat doen ze samen, met korte lijntjes onderling. Dit geeft een positieve sfeer in de teams. Onze medewerkers blijven up-to-date qua kennis en werkwijzen via regelmatige scholingsbijeenkomsten.

Rol naaste

Uw naaste is bij Mechropa belangrijk voor een succesvol revalidatieproces. Vaak weet een partner of familielid immers goed wat voor u belangrijk is.

Thuis had men vaak al een rol, denk aan u helpen bij het aankleden of uw ogen druppelen.

Wij vinden het fijn als de mantelzorger daarmee doorgaat bij Mechropa.

Ook kunt u samen bijvoorbeeld loopoefeningen doen in de oefenruimte of buiten, in de oefentuin. En natuurlijk een keer mee-oefenen in de oefenruimte. Zo ondersteunt uw naaste u bij het revalideren.

Mechropa heeft een oefentuin, waar u samen met een behandelaar veilig en ongestoord met een rolstoel of rollator kunt oefenen. Allerlei verkeerssituaties en obstakels zijn er nagebootst: tramrails, stoepranden, heuveltjes, zand- en grindpaden enzovoort.

De locatie Mechropa

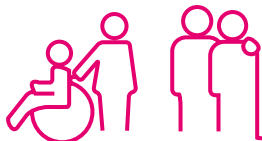
Ligging

Mechropa is een mooi gelegen revalidatiecentrum in Scheveningen. Het gebouw ligt aan de Scheveningseweg, in een groene omgeving. Op korte afstand van winkels, het strand en de haven.

Ruimtes en faciliteiten

We hebben ruimte voor 75 cliënten en beschikken over zowel één- als tweepersoonskamers.

De receptie is geopend op maandag t/m vrijdag van 9.00 – 17.30 uur en in het weekend van 10.00 – 17.30 uur. Uw bezoek kan zich daar melden. En u kunt er bijvoorbeeld een afspraak maken bij de kapper of pedicure.





In ons restaurant 'De Binnenhaven' kunt u terecht voor maaltijden, hapjes en drankjes. U kunt uw bezoek ook ontvangen in 'De Lounge'. Daar organiseert de activiteitenbegeleider ook regelmatig verschillende activiteiten. Zowel het restaurant als De Lounge vindt u op de begane grond.

Activiteiten

De activiteitenbegeleider organiseert diverse soorten activiteiten. Die kunnen zich richten op een groep of op een individu. Zo sluiten we het best aan op uw persoonlijke revalidatiedoelen en op u als mens. Het activiteitenprogramma hangt in de liften, op de afdelingen en op het prikbord tegenover de receptie.

Wij organiseren regelmatig de bijeenkomsten 'Wat is revalideren?' en 'Welkom in Mechropa'.

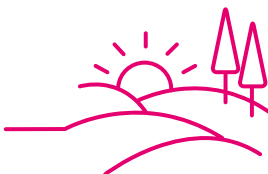
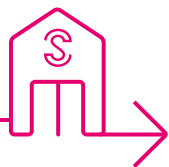
U en uw mantelzorgers zijn daar van harte welkom!

U krijgt hiervoor een uitnodiging wanneer u in Mechropa verblijft.

Verdere informatie

Deze folder biedt beknopte informatie over Mechropa. Meer details vindt u op de website van Saffier. Mocht u nog vragen hebben dan kunt u altijd terecht bij de verzorging.

Bij ontslag zorgen we voor goede voorlichting over de voortzetting van uw herstelproces thuis. Gaat u naar een verpleeghuis of andere woonvorm? Dan helpen wij u zo goed mogelijk bij het regelen van een geschikte oplossing.





Op bezoek

Bezoek is uiteraard van harte welkom! U kunt vrienden en familie ontvangen in uw eigen kamer of in de gemeenschappelijke ruimten. Het is fijn als zij rekening houden met uw behandeltijden en de uren waarop de zorgmedewerkers bezig zijn: 's morgens tot 10.30 uur en 's avonds vanaf 19.30 uur.

Mechropa is goed bereikbaar met het openbaar vervoer, zowel bus 21 als tram 1 stoppen voor de deur. Ook zijn er in de directe omgeving voldoende parkeerplaatsen. Vanaf 13 uur is het betaald parkeren. Mechropa heeft twee invalide-parkeerplaatsen.

Mechropa

Scheveningseweg 96
2584 AC Den Haag
T 070 789 20 00

Meer informatie over Mechropa

Neem contact op met onze
woonzorgbemiddelaars
T 0800 7233 437 (optie 1)

www.saffiergroep.nl/mechropa

of scan de QR-code



Saffier

Postbus 52150
2505 CD Den Haag
T 0800 7233 437
E info@saffiergroep.nl
W www.saffiergroep.nl

