

Samenvatting duurzaamheidsverslag 2025

Duurzaamheid bij Saffier



Bij Saffier vinden we het belangrijk om goed te zorgen voor onze bewoners, medewerkers én de wereld om ons heen. Duurzaamheid is daarom een vast onderdeel van onze strategie. De Nederlandse zorgsector heeft een aanzienlijke impact op het milieu. We werken stap voor stap aan een organisatie die bijdraagt aan een gezonde omgeving, nu en in de toekomst.

Saffier heeft de Green Deal Duurzame Zorg 3.0 ondertekend en sluit daarmee aan bij de gezamenlijke ambitie van de zorgsector: 55% minder CO₂-uitstoot in 2030 en klimaatneutraal in 2050. In 2025 hebben we opnieuw belangrijke stappen gezet.



**MINDER CO₂
UITSTOOT IN
2030**



**KLIMAAT
NEUTRAAL
IN 2050**

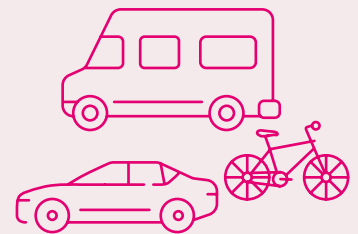
Energie en vastgoed

Een groot deel van onze milieu-impact zit in energiegebruik en gebouwen. Daarom investeren we in verduurzaming van ons vastgoed. Sinds 2020 hebben we onze CO₂-uitstoot op energie al met ruim 24% verminderd. In 2025 zijn op meer locaties zonnepanelen geplaatst en warmtepompen geïnstalleerd. We bereiden verdere verduurzaming voor, onder andere door meer inzicht te krijgen in energie- en waterverbruik op de locaties. Zo werken we toe naar energiezuinige en comfortabele woonomgevingen voor onze bewoners.



Mobiliteit

We verminderen stap voor stap de uitstoot die samenhangt met ons eigen vervoer en het vervoer van onze medewerkers. Dat doen we door het maken van een efficiëntere rijplanning voor de afdeling Logistiek, het stimuleren van het gebruik van de Saffier deelfietsen en -auto's en het plaatsen van laadpalen op eigen terrein. We onderzoeken ook de verdere verduurzaming van ons wagenpark en of de fietsenregeling kan worden uitgebreid.



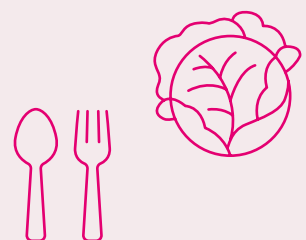
Afval en schoonmaak

Het verminderen van restafval is een belangrijk aandachtspunt. In 2025 is een nieuwe doseersysteem voor schoonmaak geïntroduceerd. Hiermee beperken we verspilling en verminderen we het gebruik van belastende stoffen. Verder zijn in 2025 voorbereidingen getroffen om te starten met een pilot afvalscheiding op Huize Royal. Hiervoor zijn nieuwe afvalbakken besteld. Begin 2026 is de pilot gestart.



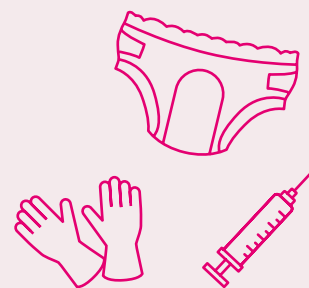
Eten en drinken

Duurzame voeding draagt bij aan minder milieubelasting. We zetten daarom in op meer plantaardige keuzes en minder voedselverspilling. Zo zijn steeds meer gerechten vegetarisch of plantaardig en is het aanbod hierop aangepast, zo staat er minimaal twee keer per week een vegetarisch of plantaardig broodje op het menu. In 2026 gaan we onder andere focussen op de inkoop van voeding met een duurzaam keurmerk.



Circulaire inkoop en gebruik zorg hulpmiddelen

In de zorg worden veel materialen eenmalig gebruikt. Saffier werkt aan slimmer en circulair gebruik van zorg hulpmiddelen, met aandacht voor hergebruik en vermindering van wegwerpartikelen. In 2025 is een duurzaam inkoopbeleid vastgesteld en zijn onderzoeken gestart naar herbruikbare alternatieven, zoals wasbaar incontinentiemateriaal. In 2026 willen we vaker gaan werken met herbruikbare medicijncupjes.



Groen en leefomgeving

Een groene omgeving draagt bij aan welzijn. Samen met onze partners werken we aan meer natuur rondom onze locaties, met aandacht voor biodiversiteit, wateropvang en verkoeling. We kijken daarbij ook naar hoe bewoners prettig gebruik kunnen maken van buitenruimtes.



Vooruitkijken

In de komende jaren blijft Saffier bouwen aan een duurzame organisatie. De doelen van de Green Deal en de Milieu Thermometer Zorg vormen daarbij onze leidraad. Door te meten, te leren en samen te werken, zetten we elke dag kleine en grote stappen richting een gezonde, toekomstbestendige zorg.



**Centraal kantoor /
Algemeen postadres:**
Postbus Saffier
Postbus 52150
2505 CD Den Haag
0800 7233 437

Bezoekadres:
Rusthoekstraat 38
2584 CV Den Haag

[saffiergroep.nl](https://www.saffiergroep.nl)

